

TOURNESOL

**DE
NIEUWE
DOKKEN**



DE ZON IN HUIS

Op de zuidelijke grens van De Nieuwe Dokken prijkt Tournesol, een smalle woontoren waar de zomer nooit stopt. 61 wooneenheden die samen een romantisch geheel vormen met de historische skyline van Gent op de achtergrond.

In Tournesol geniet je van een heerlijk appartement met een terras dat het licht naar zich toe trekt. Kijk je nog iets verder, dan spot je al snel het uitgestrekte zicht over het stromende water en de eeuwenoude binnenstad van Gent. Je blaast uit op je terras of aan de voet van het gebouw in de groene binnenhof. En rust? Die is er op deze autoluwe site.



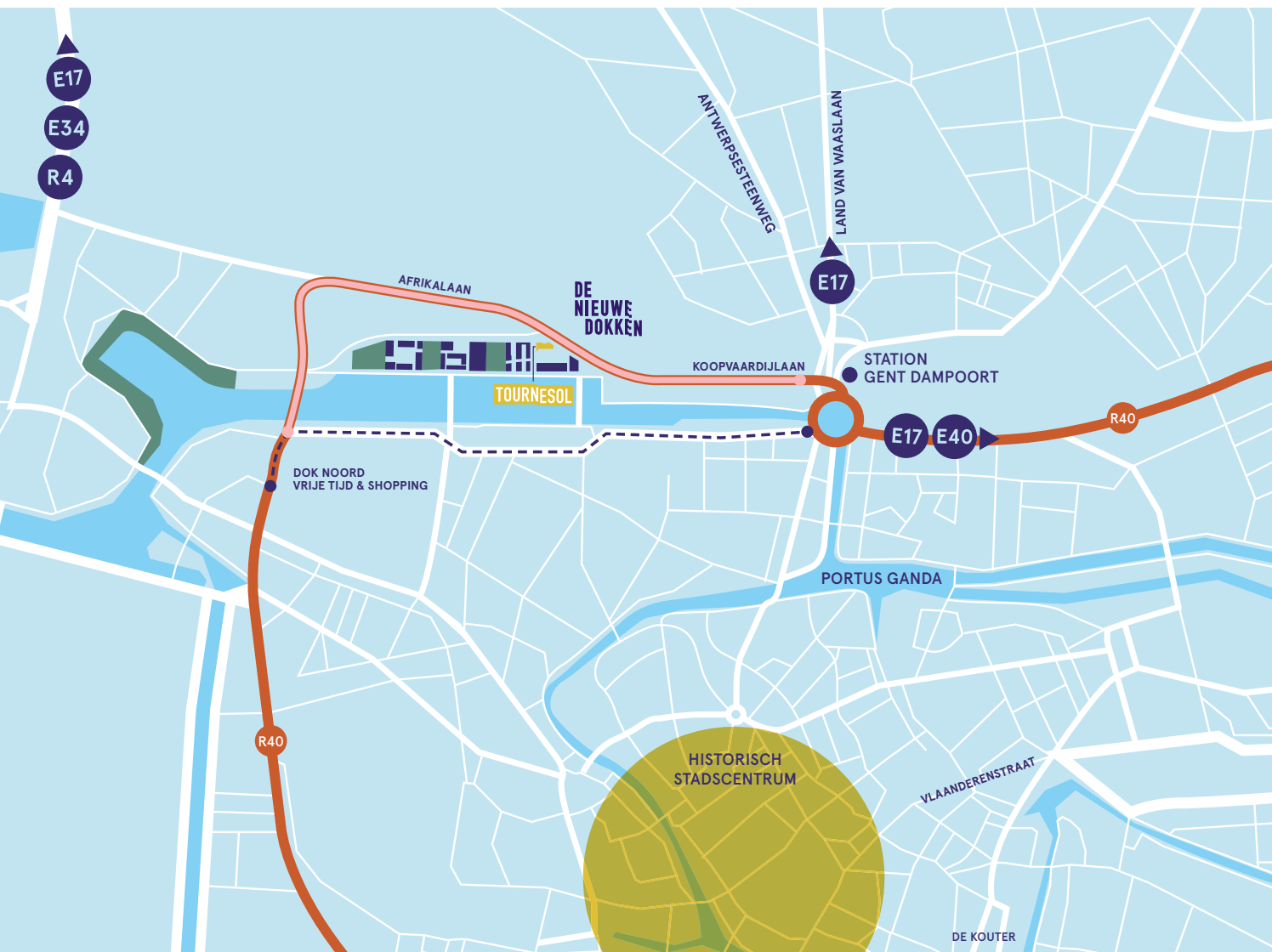
Van oud havengebied naar nieuw stadsdeel

De Oude Dokken is een stadsontwikkeling van sogent. Je proeft er van een indrukwekkende havenhistoriek: de vele kranen, oude loodsen en kraansporen ontmaskeren het drukke verleden van het 100 meter brede Handelsdok. Als deel van die grotere ontwikkeling ontwaakt hier een nieuwe buurt: De Nieuwe Dokken. Dé duurzame wijk van de toekomst die bewoners weet te boeien met de schittering van het water én het zicht op de Gentse skyline.

Tournesol is gelegen in het Zuidveld van De Nieuwe Dokken. Het gebouw overziet, als een smalle uitkijktoren, de gehele site vanop zijn zuidelijke grenspositie. Gevestigd in het groenste deel van

de wijk, spot je er ook het klimmende groen, de speeltuin, het park én het water. Hier word je als bewoner echt deel van een gemeenschap die duurzaamheid op de voorgrond zet.

En niet alleen het groen leeft in deze tuin. Als bewoner van Tournesol kan je gebruik maken van alle voorzieningen die de bruisende site te bieden heeft. De Nieuwe Dokken biedt daarbij tal van fijne buurtinitiatieven waar je elkaar naar hartenlust kan ontmoeten. En dat allemaal op wandelafstand van station Dampoort én het historische centrum van Gent.



"Gent, eigzinnig en boeiend. Een stad op mensenmaat die geschiedenis ademt. Geniet van een cultuurcocktail tot aan de rand gevuld met creatief en trendy stadsleven."

Een duik in het zonnebad

Grenzend aan de onderzijde van De nieuwe Dokken, ontspruit een smalle maar lang uitgesponnen woontoren. Een statig volume die de contour van het bouwveld volgt en ten volle georiënteerd is naar de zon – zoals het een echte zonnebloem betaamd. De appartementen zijn, vanuit hun moderne architectuur, ontworpen met maximaal zicht en oriëntatie naar het water en de historische binnenstad.

Terrassen voorzien we in een opgaande pergolastructuur die een knappe beeldwaarde opleveren. Zo kan iedereen, los van de locatie of het type, maximaal genieten van een weids zicht over de stad, het water én het groen. Deze structuur landt op een groene luifel die een visuele barrière vormt tussen de ondergelegen publieke functies en het wonen omheen de groene binnenhof.

Elk verdiep huisvest vier tot maximaal vijf appartementen van 1,2 of 3 slaapkamers. De topwoningen (bovenste appartementen op 10e verdiep en hoger) hebben daardoor een ruimere oppervlakte. En al die terrassen leggen samen, dankzij de betonnen voorzetstructuur, een strak ritme op aan de westgevel van deze landmark. Bij elke unit stimuleren we een speelse, wisselende invulling van de buitengevel door de persoonlijke touch van bewoners met behulp van groene elementen zoals plantenbakken en een draadnet met klimplanten.

Naast de inkomhal, zal het gelijkvloers volledig vrij ingevuld worden met (semi-)publieke functies die levendigheid garanderen.



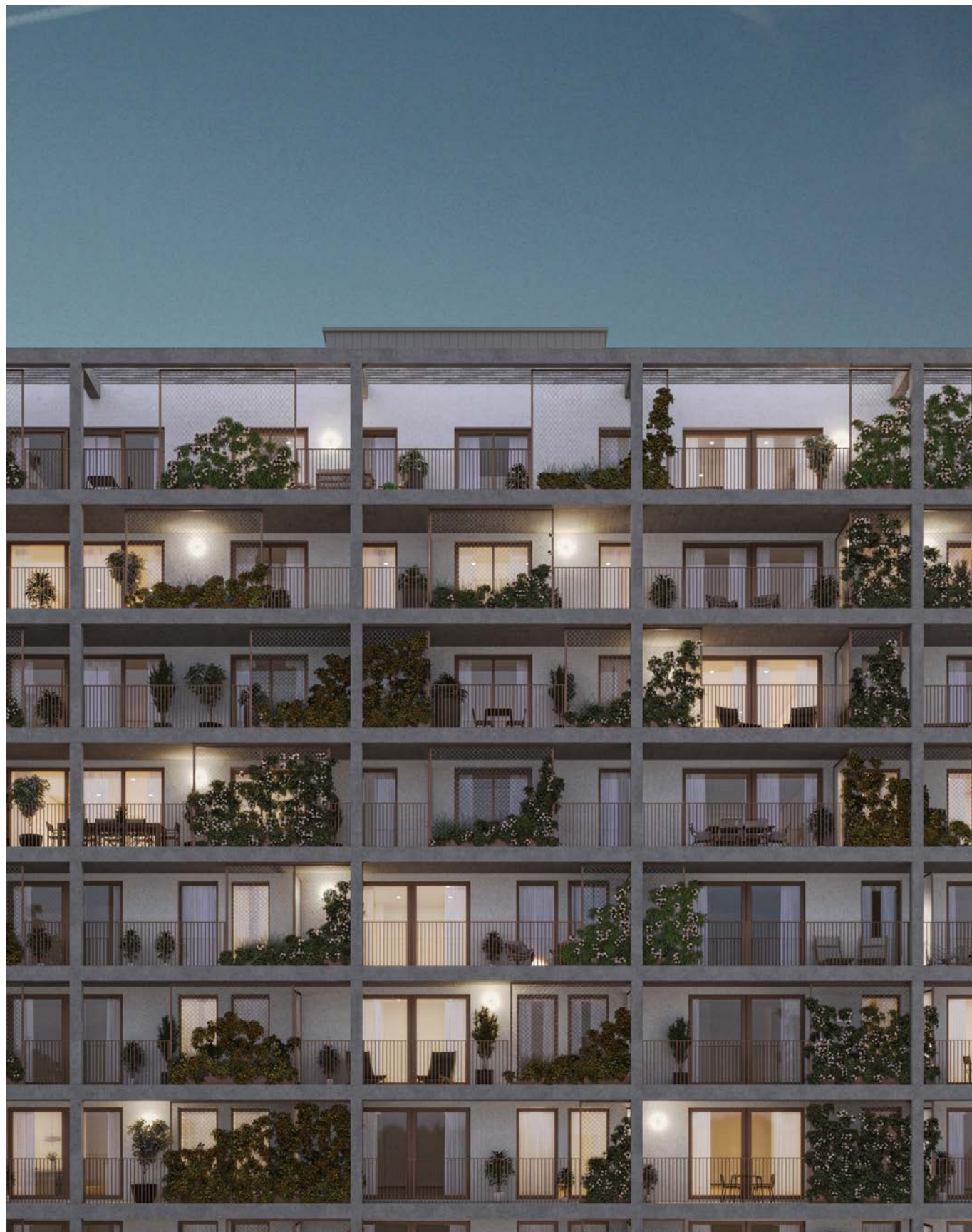
Piekfijn afgewerkt naar jouw smaak

Jouw appartement zal er staan, vanbinnen én vanbuiten. Onze interieurarchitecten halen alles uit de kast om een woonomgeving te creëren waar het voor jou voelt als thuiskomen. We horen daarvoor ook graag jouw stem, zo kunnen we een heleboel elementen op maat afstemmen. We werken daarvoor graag met onze afwerkingspakketten: wij leggen alle opties op tafel en jij volgt je gevoel.

De afwerkingspakketten laten heel wat beslissingsruimte voor jou als bewoner. De vaste basis voor elk appartement zijn de keuken, je sanitaire toestellen (waaronder een verplicht vacuümtoilet), de vloerbekleding van parket tot tegels, het aardewerk op de badkamerwanden en douchecel, de vloerverwarming en handdoekradiator in de hoofdbadkamer.

Sommige appartementen genieten ook van smart home technologie die je het leven in Tournesol nog gemakkelijker maken.





“Het groen karakter van de toren is beeldbepalend. Het levert een krachtige beeldwaarde op vanuit zowel de naastliggende huizenrij als vanuit de stadskant.”

Tom Ryckaert, architect en partner bij BEEL Architecten

Architect aan het woord

De gevel van Tournesol bestaat uit een betonnen metselwerk in een lichtgrijze wittint. Die subtiële kleurschakering bekomen we door wat we het ‘natuursteeneffect’ noemen. Een interessante meerwaarde die we verkrijgen dankzij een gepolijste laag in het top-oppervlak dat minerale tinten accentueert. We kozen daarom voor een contrasterende kleur in het schrijnwerk wat het karakter van de toren leven geeft. Als finale afwerking, en visueel verlengde van de omgeving, krijgen alle luifels en daken een fris groendak.

TOURNESOL



Appartementen (+6 tot +9)

- Woonoppervlaktes tot 115 m²
- Ruime terrassen tot 20 m² met zicht op water en de stad

Topwoningen (+10 tot +13)

- Woonoppervlaktes tot 136 m²
- Ruime terrassen tot 25 m² met zicht op water en de stad

- Moderne architectuur door BEEL architecten
- Terrassen met groene pergolastructuur
- Autoluwe site
- Wonen in een van de duurzaamste wijken van Gent





*"Je bent een echte
bewoner van
De Nieuwe Dokken."*

Een knipoog naar de toekomst

Bij De Nieuwe Dokken trekken we voluit de kaart van duurzaamheid. We halen alles uit de kast om efficiënt om te springen met energie, warmte en water. Zo wordt elke bewoner van De Nieuwe Dokken automatisch klant van de duurzaamheidscoöperatie DuCoop. Zij voorzien de hele wijk van een aangename warmte via hun warmtenet en zuiveren je afvalwater.

Deze innovatieve technologie haalt warmte uit een collectieve leiding die dient voor de hele wijk. Geen eigen verwarmingssysteem dus, maar een slimme warmtewisselaar. Daarnaast wordt het afvalwater in de wijk ingezameld en gezuiverd. Het naburig bedrijf Christeyns geeft het na de zuivering een tweede leven als proceswater.

Daarnaast verwerkt DuCoop al je keukenafval tot biogas en een bemestingsproduct. Door dat lokaal te hergebruiken houden we de collectieve moestuin levende. Bij De Nieuwe Dokken is een gescheiden afvalverwerking de norm! Zo krijgen ook stadslandbouw en deeleconomie een plek op de site, met heerlijk eetbare planten voor alle bewoners.

Door een net van elektrische laadpalen voor auto's aan te bieden, willen we ook duurzame mobiliteit een boost geven. Alle bewoners tekenen ook stevast ons duurzaamheidscharter, zodat de belofte voor een mooie toekomst door iedereen gedragen wordt.



Geniet jij binnenkort van elke zonnestraal op je terras?

Onze sales adviseur bezorgt je graag meer informatie of licht je het project toe tijdens een persoonlijk gesprek.

info@denieuwedokken.be
09 222 60 63

Beelden dienen ter illustratie en kunnen afwijken van de werkelijkheid.

