

**BOLDERS KADE**

**DE  
NIEUWE  
DOKKEN**



TUSSEN WATER EN GROEN

Bolders Kade ligt vlak aan het water, omarmd door een groene en rustige omgeving. Met haar zeven appartementen en twee grondgebonden duplexwoningen primeert een knusse gezelligheid in dit kleinschalig gebouw.

In Bolders Kade woon je letterlijk aan de oever: het prachtig zicht op de klotsende golven krijg je er gewoon bovenop. Daarbij komt er naast de woonst een gloednieuw park dat voor het nodige groen en privacy zal zorgen.

Geen ronkende motors te bekennen, want de omgeving is autoluw en parkeren gebeurt ondergronds. Zo geniet je volop van een zeemzoete rust met het glanzende water op de achtergrond.



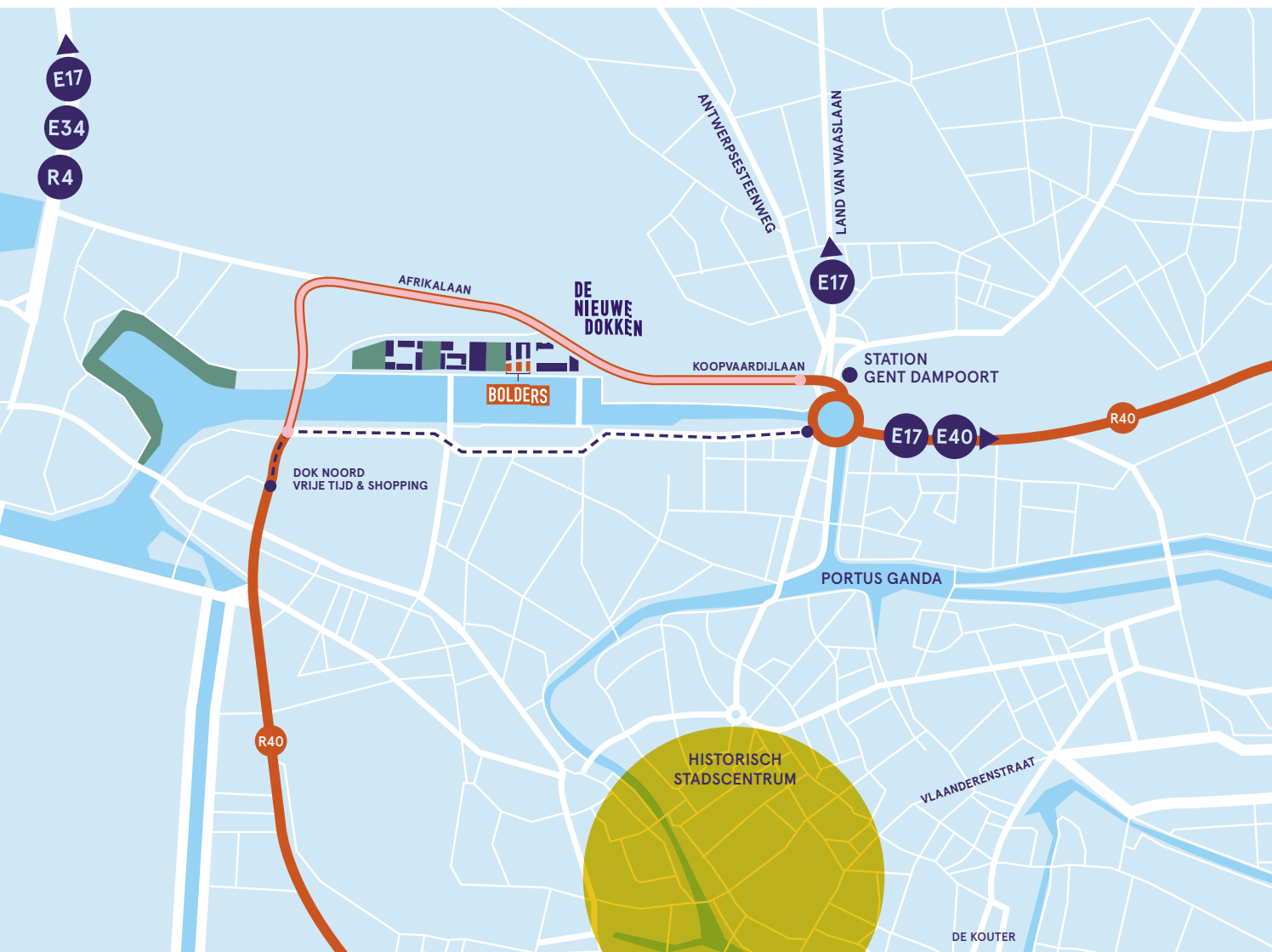
## Van oud havengebied naar nieuw stadsdeel

De Oude Dokken is een stadsontwikkeling van sogent. Je proeft er van een indrukwekkende havenhistoriek: de vele kranen, oude loodsen en kraansporen ontmaskeren het drukke verleden van het 100 meter brede Handelsdok. Als deel van die grotere ontwikkeling ontwaakt hier een nieuwe buurt: De Nieuwe Dokken. Dé duurzame wijk van de toekomst die bewoners weet te boeien met de schittering van het water én het zicht op de Gentse skyline.

Bolders Kade is mooi gelegen in het **Zuidveld** van De Nieuwe Dokken. Gevestigd in **het groenste deel van**

**de wijk**, spot je er het klimmende groen, de speeltuin, het park én het water. Hier word je als bewoner echt deel van een gemeenschap die **duurzaamheid** op de voorgrond zet.

En niet alleen het groen leeft in deze tuin. Als bewoner van Bolders Kade kan je gebruik maken van alle voorzieningen die de bruisende site te bieden heeft. De Nieuwe Dokken biedt daarbij tal van **fijne buurtinitiatieven** waar je elkaar naar hartenlust kan ontmoeten. En dat allemaal op wandelafstand van station Dampoort én het historische centrum van Gent.



*"Gent, eigzinnig en boeiend. Een stad op mensenmaat die geschiedenis ademt. Geniet van een cultuurcocktail tot aan de rand gevuld met creatief en trendy stadsleven."*

## Architectuur die de toon zet

Het gelijkvloers bestaat uit **twee grondgebonden duplexwoningen**, een fietsenberging en een inkomzone voor de bovenliggende woningen. De plannen bouwden we zo op dat de gelijkvloerse woningen beschikken over een zuidgerichte groene voortuin. Ten noorden kijken ze uit op het park. Jouw **private buitenruimte** staat dus in connectie met de groene omgeving van De Nieuwe Dokken.

De resterende verdiepingen zijn verbonden aan een compacte kern die op elke verdieping toegang geeft tot de centrale trappenhal met lift. Elk appartement is hier voorzien van een **eigen buitenterras** dat gericht is naar de kade, waardoor je op elk moment van de dag een frisse neus kan halen.

De gevels van de nieuwe woning werken we af met roodbruine gevelsteen en betonelementen, wat het geheel die moderne touch geeft. Verder op dat elan, geven we het buitenschrijnwerk en de balustrades een lichtgroene aluminiumlaag. En daar bovenop werken we het geheel af met een 50% groendak. **Esthetiek en duurzaamheid gaan hier dus stevast hand in hand.**

*"The details are not the details.  
They make the design."*

Charles Eames.



## Afgewerkt in stijl

Ook het binnenwerk mag natuurlijk niet ontbreken. Een thuis is pas af wanneer het plaatje klopt aan de binnen- én buitenkant.

Samen met onze interieurarchitecten kloppen we graag bij jou aan om de afwerking van het interieur op punt te stellen. We werken daarvoor met **afwerkingspakketten**.

**Hoe werkt dat?** Wij geven jou een voorselectie van verschillende materialen en jij kiest daaruit welke daarvan het dichtst bij je hart liggen.

De afwerkingspakketten laten heel wat beslissingsruimte voor jou als bewoner. De vaste basis voor elk appartement zijn de keukens, de sanitaire toestellen (waaronder een verplicht vacuümtoilet),

de vloerbekleding met tegels, de faïences op de badkamerwanden en douchecel, de vloerverwarming en handdoekradiator in de hoofdbadkamer.

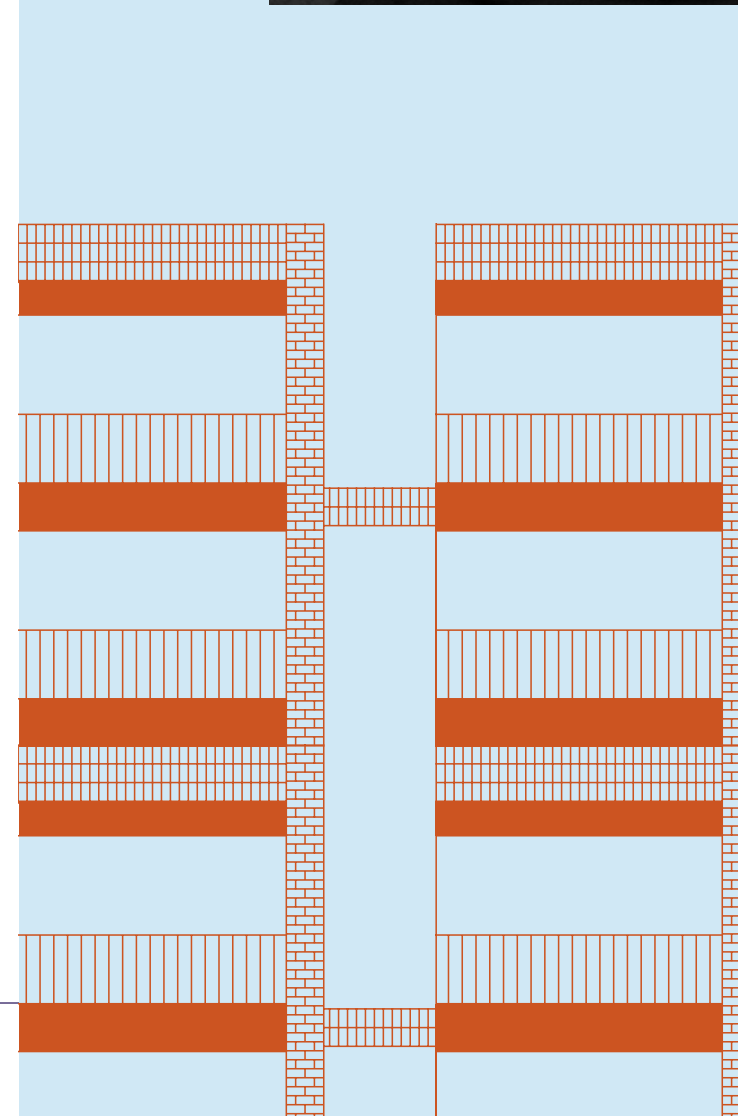
En niet te vergeten, onze interieurarchitecten werken enkel en alleen met **duurzame materialen** die die ecologisch verantwoord zijn. Je bent dus zeker van een stijlvol én milieubewust interieur.





*“Bolders Kade bestaat uit één duidelijk afleesbaar volume dat zich onderscheidt van omliggende bouwdelen.”*

Bart Cobbaert, architect en bestuurder DENC-STUDIO

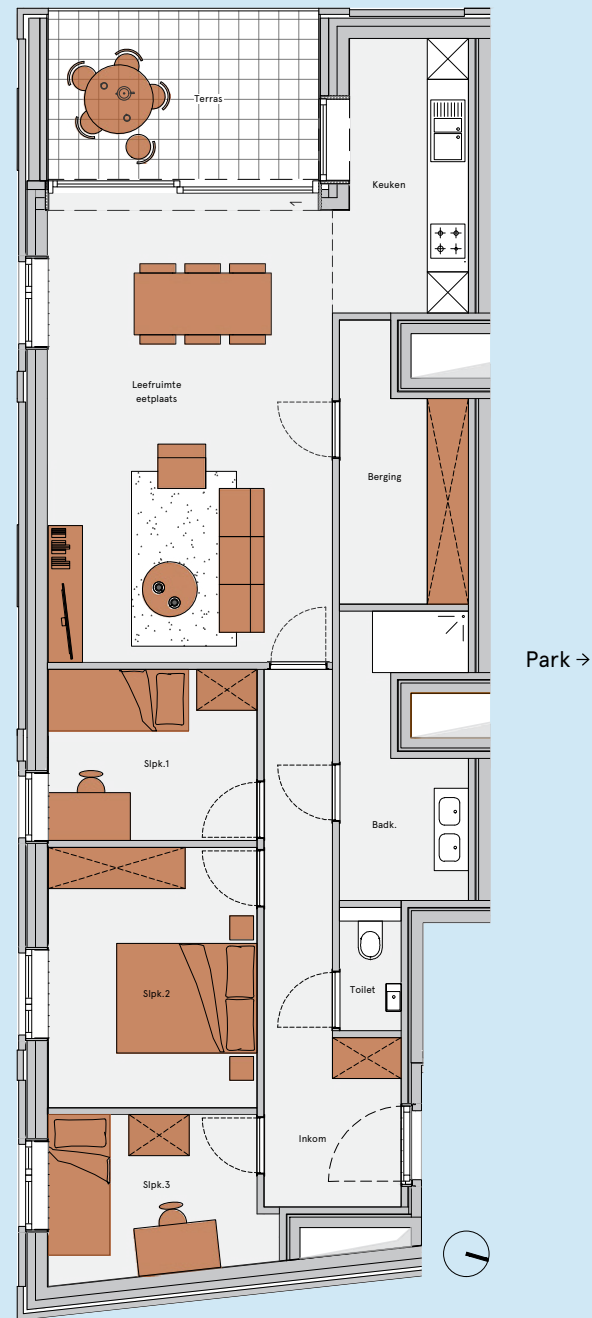


## Architect aan het woord

De materialen en het kleurgebruik van Bolders Kade' bouwstroken zijn zo gekozen dat de diverse gebouwen zich sterk associëren met elkaar. We wensten zo een plek te creëren die eenheid en herkenbaarheid uitstraalt, als één geheel. Dat werd voor ons een belangrijk ontwerpthema. Je voelt dat ook in de detaillering van het metselwerk, die schuwt een zekere ornamentering niet. We streefden dus niet naar esthetische 'breuken', maar naar nuances binnen die versmolten eenheid. Evenwicht vormde zeker en vast het sleutelwoord tijdens de ontwerpfase.



## 3 slpk.



## 3-slaapkamerappartementen

- Lichtrijke 3-slaapkamerappartementen
- Direct aan het water, met zicht op stad Gent
- Inpandige terrassen van 10 m<sup>2</sup> voor maximale privacy
- Duurzame architectuur van DENC-STUDIO







*"Je bent een echte  
bewoner van  
De Nieuwe Dokken."*

## Een knipooeg naar de toekomst

Bij De Nieuwe Dokken trekken we voluit de kaart van **duurzaamheid**. We halen alles uit de kast om efficiënt om te springen met **energie, warmte en water**. Zo wordt elke bewoner van De Nieuwe Dokken automatisch klant van de duurzaamheidscoöperatie **DuCoop**. Zij voorzien de hele wijk van een aangename warmte via hun warmtenet en zuiveren je afvalwater.

Deze innovatieve technologie haalt warmte uit een collectieve leiding die dient voor de hele wijk. Geen eigen verwarmingssysteem dus, maar een slimme **warmtewisselaar**. Daarnaast wordt het afvalwater in de wijk ingezameld en gezuiverd. Het naburig bedrijf Christeyns geeft het na de zuivering een tweede leven als proceswater.

Daarnaast verwerkt DuCoop al je keukenafval tot biogas en een bemestingsproduct. Door dat lokaal te hergebruiken houden we de **collectieve moestuin** levende. Bij De Nieuwe Dokken is een gescheiden afvalverwerking de norm!

De gebouwen van de site omsingelen een centrale, collectieve moestuin waar bewoners naar hartenlust kunnen tuinieren. Met dit initiatief brengen we mensen terug naar de natuur en besteden we ook zoveel mogelijk aandacht aan lokaal eten en de korte keten.

Door een net van elektrische laadpalen voor auto's en fietsen aan te bieden, willen we ook duurzame mobiliteit een boost geven. Alle bewoners tekenen ook stevast ons duurzaamheidscharter, zodat de belofte voor een mooie toekomst door iedereen gedragen wordt.

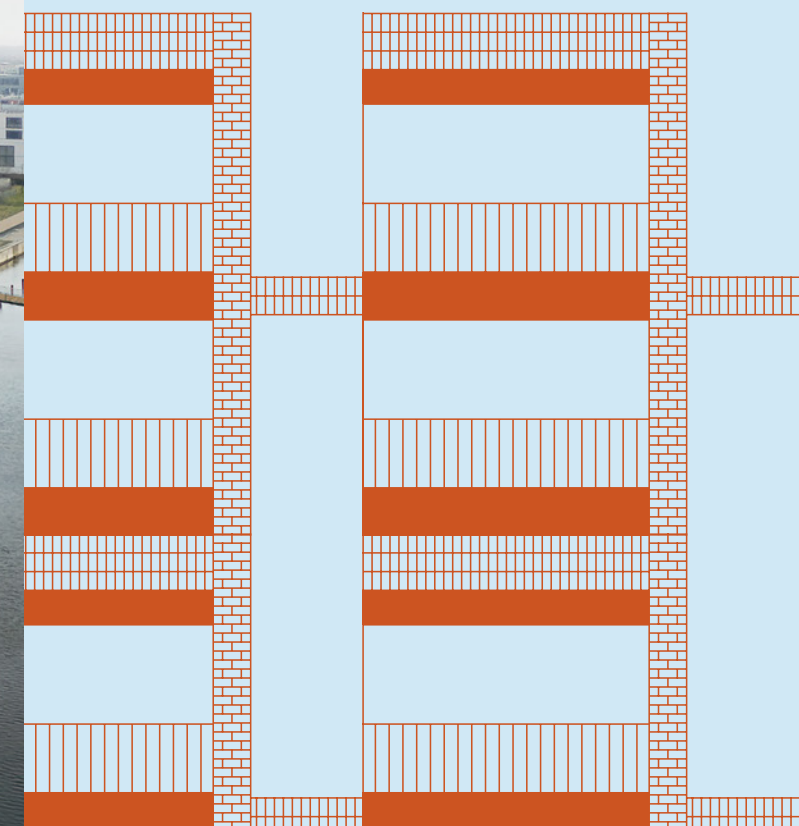


## Woon jij binnenkort op het kruispunt van water en groen?

Onze sales adviseur bezorgt je graag meer informatie of licht je het project toe tijdens een persoonlijk gesprek.

[info@denieuwedokken.be](mailto:info@denieuwedokken.be)

09 222 60 63



Beelden dienen ter illustratie en kunnen afwijken van de werkelijkheid.

